

## Infraestructura de Medidores Automatizados (Flex Net)

### ANTECEDENTES

El Eastern Municipal Water District (EMWD) está en proceso de acelerar el reemplazo de los medidores de agua en toda su área de servicio como parte de su compromiso para suministrar una mejor información a nuestros clientes, mejorar la detección de fugas, y reducir su huella de carbono mediante el aumento de la eficacia operativa.

En 2017, EMWD aumentó la cantidad de medidores de agua de observación manual que reemplaza cada mes a más de 5,000. EMWD tiene previsto que, para mediados de 2019, todos los medidores de agua dentro de su área de servicio —más de 150,000— estarán equipados con la tecnología Flex Net. Esto permitirá a EMWD eliminar la necesidad de leer manualmente los medidores de agua todos los meses, lo que, a su vez, ayudará a reducir el millaje de su flota de vehículos en casi 170,000 millas al año.

Flex Net es una tecnología segura y comprobada, que utiliza medidores inteligentes que registran la información del uso de agua de sus clientes cada hora, y luego la transmiten cada cuatro horas. Esta información solo se utiliza con fines de facturación y detección de fugas.

Los medidores inteligentes pueden ayudar a identificar fugas potenciales en una vivienda mediante el uso continuo de agua. En 2016, EMWD notificó a más de 12,000 clientes acerca de fugas potenciales; más del 95 por ciento de ellos tomó medidas correctivas al respecto y los medidores ya no muestran uso continuo de agua. EMWD utiliza el método de notificación preferido de los clientes, ya sea por correo electrónico, mensajes de texto, o vía telefónica.

EMWD, que no dispone de una opción de exclusión voluntaria para la instalación de los medidores inteligentes, ofrecerá eventualmente un portal para que los clientes monitoricen el uso de agua en tiempo real, proyecten la facturación mensual, e identifiquen fugas potenciales en sus viviendas.



### MEDIDORES DE AGUA DE EMWD

EMWD tiene más de 150,000 medidores tanto para clientes de consumo de agua doméstico como para clientes de consumo de agua reciclada.

EMWD está reemplazando más de 5,000 medidores de agua de lectura manual por mes.

EMWD prevé que, para mediados de 2019, todos los medidores estarán equipados con la tecnología Flex Net.

# EASTERN MUNICIPAL WATER DISTRICT

P 951.928.3777

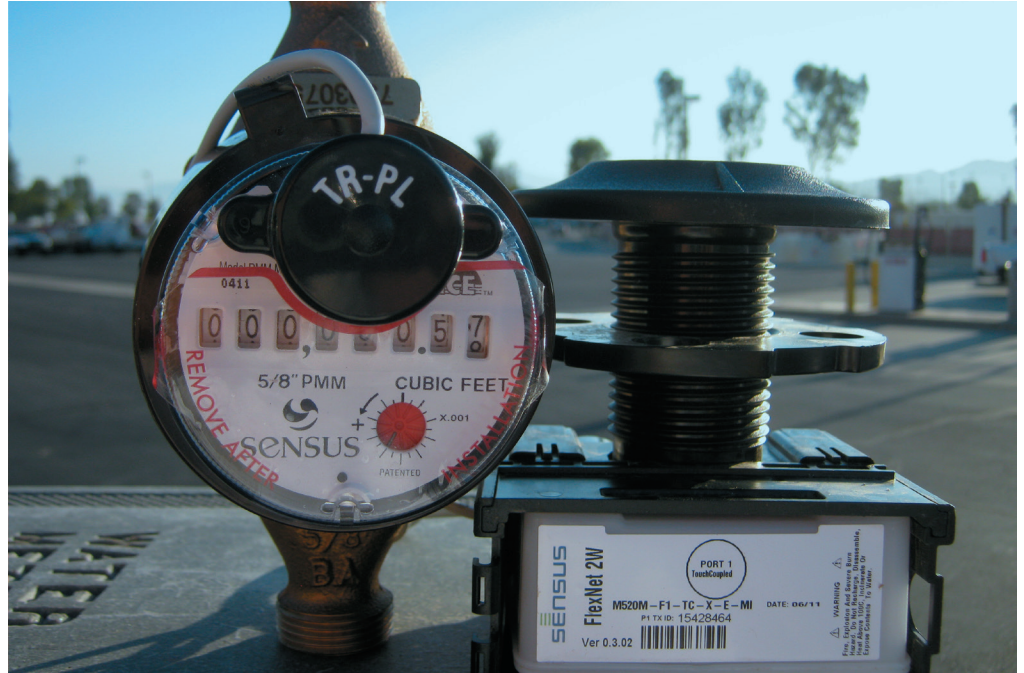
T 800.426.3693

F 951.928.6177

2270 Trumble Road  
Perris, CA 92570

P.O. Box 8300  
Perris, CA 92572-8300

[emwd.org](http://emwd.org)



En 2017, EMWD fue galardonado con el premio Sensus Reach Customer Service por su tecnología de medidores inteligentes y su programa de notificación de fugas.

La información sobre la seguridad de los medidores inteligentes está disponible a pedido.

## BENEFICIOS DE LA TECNOLOGÍA FLEX NET

- Mejora la eficiencia del uso del agua mediante por la identificación inmediata de fugas y prácticas de irrigación excesivas y antieconómicas, lo cual permite combatir las condiciones de sequía y minimizar la pérdida de agua.
- Un portal en el internet en actual desarrollo para que los clientes tengan un conveniente acceso a sus cuentas e información de uso de agua.
- Reduce los gastos de vehículos, tales como costos de combustible, seguro, y responsabilidad civil; asimismo, permite minimizar considerablemente el tiempo y costo relacionado con la observación manual de los medidores.
- Ayuda a los empleados a mejorar continuamente los procesos porque permite eliminar tareas que insumen tiempo, tales como las llamadas de servicio fuera del horario de atención al público y la localización de las fugas.
- Permite el crecimiento futuro, funciona en todas las topografías, y ofrece una red segura y fiable, apta para fáciles mejoras de nivel.
- Reduce la cantidad de personal en el camino y las rutas a pie de observación de medidores, lo cual, a su vez, disminuye la exposición a lesiones y el riesgo de sostenerlas debido a accidentes de tráfico, mordeduras de perros, etc.